



RAWE PROJEKT  
RAFAŁ WESOŁOWSKI  
• P R A C O W N I A •  
ARCHITEKTURY

UL. LUBELSKA 28  
24-300 OPOLE LUB  
TEL: 667-865-337  
NIP: 717-179-18-22  
R.WESOLOWSKI01@GMAIL.COM

## WEWNĘTRZNE INSTALACJE SANITARNE

1. Nazwa zamierzenia budowlanego:

### 1. BUDYNEK MAGAZYNOWY Z KONTENEREM SOCJALNYM

w ramach zadania:

„BUDOWA PUNKTU SELEKTYWNEJ ZBIÓRKI ODPADÓW KOMUNALNYCH W MSC. MIKUSZEWSKIE”

2. Adres obiektu: **Mikuszewskie , 23-250 Urzędów, dz. nr ewid. 606/14  
obr. 10 – Mikuszewskie, jedn. ewid. 060708\_5 – Urzędów**
3. Inwestor: **Gmina Urzędów  
ul. Rynek 26  
23-250 Urzędów**
4. Kategoria obiektu: **XVIII – budynek magazynowy, XVI – kontener socjalny**
5. Dokumentacja proj. **PROJEKT TECHNICZNY**

Opracowali

Branża	Projektant	Uprawnienia	Data	Podpis
Projektant: Branża sanitarna	inż. Piotr Chylek	891/Lb/79	listopad 2023	
Sprawdzający: Branża sanitarna	mgr inż. Radosław Dolak	LUB/0164/ POOS/08	listopad 2023	

## SPIS ZAWARTOŚCI

STRONA TYTUŁOWA	strona.....
SPIS ZAWARTOŚCI	strona.....
CZĘŚĆ OPISOWA	strony.....
1. PODSTAWA OPRACOWANIA	
2. LOKALIZACJA	
3. TEMAT OPRACOWANIA	
4. INSTALACJA WODOCIĄGOWA	
5. INSTALACJA KANALIZACYJNA	
6. INSTALACJA CENTRALNEGO OGRZEWANIA	
7. WENTYLACJA	
CZĘŚĆ GRAFICZNA	strony.....
rys. S-1 – RZUT PRZYZIEMIA INSTALACJA WODOCIĄGOWA	
rys. S-2 – RZUT PRZYZIEMIA INSTALACJA KANALIZACJI SANITARNEJ	
rys. S-3 – RZUT PRZYZIEMIA INSTALACJA C.O.	
rys. S-4 – RZUT PRZYZIEMIA WENTYLACJA	

## OPIS TECHNICZNY

do projektu wewnętrznej instalacji wodociągowej, kanalizacyjnej i centralnego ogrzewania

### 1. PODSTAWA OPRACOWANIA

Opracowanie wykonano na podstawie

- zlecenia Inwestora,
- mapy do celów projektowych,
- wypis z miejscowego planu zagospodarowania przestrzennego
- obowiązujących przepisów i norm budowlanych

### 2. LOKALIZACJA

Budynek zlokalizowany będzie w miejscowości Mikuszewskie w gminie Urzędów na działce oznaczonej nr ewid. 606/14

### 3. TEMAT OPRACOWANIA

Dokumentacja niniejsza obejmuje opracowanie wykonania wewnętrznej instalacji wodociągowej, kanalizacyjnej i instalacji centralnego ogrzewania w budynku magazynowym z kontenerem socjalnym w ramach PSZOK w msc. Mikuszewskie, gmina Urzędów.

### 4. INSTALACJA WODOCIĄGOWA

#### 4.1 Zaopatrzenie w wodę

Zasilanie budynku w wodę z sieci wodociągowej istniejącym przyłączem wodociągowym DN 63. Na zakończeniu przyłącza projektowany zestaw wodomierzowy w projektowanym kontenerze za pierwszą ścianą budynku. Od zestawu wodomierzowego projektowana instalacja wodociągowa wewnętrzna.

#### 4.2 Instalacja wewnętrzna wody zimnej

Zasilanie budynku w wodę z sieci wodociągowej, przyłącze wody do budynku i pomiar ilości wody w projektowanym wodomierzu.

Instalacja wodna w kontenerze – wykonana z rur polipropylenowych, prowadzona na ścianie wewnątrz kontenerów za pomocą uchwytów.

W hali Instalację wodociągową układaną w warstwie posadzki projektuje się w układzie poziomym trójnikowym przy zastosowaniu połączeń zaciskowych nierozłącznych. Przewody z rur PE-Xc wielowarstwowe izolowane termicznie. Podejścia do armatury za pomocą złączek przejściowych mosiężnych gwintowanych. Odpowietrzenie instalacji poprzez armaturę czerpalną.

Przejście przewodów wody ciepłej i zimnej przez przegrody budowlane konstrukcyjne w tulejach ochronnych. Kompensacja wydłużenia cieplnego przewodów naturalna. Połączenia rur PE-Xc wielowarstwowych mechaniczne zaciskowe. Armaturę odcinającą stanowią zawory kulowe gwintowane. Podłączenia baterii stojących z instalacją za pomocą elastycznych wężyków wyposażonych w zawory odcinające kulowe. Po wykonaniu instalację należy poddać próbie ciśnieniowej wodnej na ciśnienie próbne 1.0 MPa. Przed przystąpieniem do badania szczelności instalacja powinna być skutecznie wypłukana wodą.

Grubość izolacji wg PN-B-02421 „Izolacja cieplna przewodów, armatury i urządzeń”.

Prowadzenie przewodów i średnice wg części graficznej

#### 4.3 Instalacja wody ciepłej i cyrkulacyjnej

Przygotowanie ciepłej wody do celów socjalno-bytowych odbywa się w pomieszczeniu łazienki w zbiorniku buforowym, a umywalka w przestrzeni magazynowej zasilana w ciepłą wodę z przepływowego podgrzewacza zasilanego z instalacji elektrycznej (1szt).

Projektowaną instalację wody ciepłej i cyrkulacji wykonać z rur i kształtek polietylenowych trójwarstwowych łączonych za pomocą połączeń zgrzewanych oraz z rur i kształtek stalowych łączonych za pomocą połączeń gwintowanych.

Wszystkie instalacje wodne muszą być wykonane zgodnie z Warunkami Technicznymi Wykonania i Odbioru Robót Budowlano – Montażowych i poddane próbie ciśnieniowej przed zakryciem, przy czym ciśnienie próbne musi wynosić 1,5-krotną wartość ciśnienia roboczego

## 5. INSTALACJA KANALIZACYJNA

### Instalacja kanalizacji wewnętrznej

Ścieki z przyborów sanitarnych w budynku odprowadzane będą poprzez instalację kanalizacyjną pionową i poziomą z rur PVC instalacji kanalizacyjnej prowadzonej do projektowanego przyłącza kanalizacji sanitarnej.

Instalacja kanalizacyjna – wykonana z rur i łączników PVC, do przyborów prowadzona na ścianie wewnątrz kontenerów za pomocą uchwytów, piony kanalizacyjne wyprowadzone przez konstrukcję podłogi modułu. Instalacja główna kanalizacji sanitarnej wyprowadzona pod kontenerem.

Podejścia od przyborów prowadzone będą ze spadkiem 1,5 %

Instalację należy wykonać z rur PVC -  $\varnothing$  50,  $\varnothing$  110,  $\varnothing$  160 (PN-74/C-89200) łączonych na kielichy z uszczelkami typu wargowego.

Piony kanalizacyjne oznaczone na rysunkach należy wyprowadzić rurą  $\varnothing$ 110 ponad dach i zakończyć rurą wywiewną  $\varnothing$  110/160 . Pod pionami kanalizacyjnymi w piwnicach będą zamontowane rewizje (czyszczaki).

Ścieki z budynku będą odprowadzone przez studzienkę rewizyjną do projektowanej instalacji zewnętrznej kanalizacyjnej do przyłącza kanalizacji sanitarnej / oddzielne opracowanie projektowe/

Po wykonaniu całości instalacji kanalizacyjnej i przed zasypaniem przyłącza należy dokonać prób na szczelność i odbioru przyłącza przez przedstawiciela zarządcy sieci.

Odprowadzenie wód deszczowych z dachu budynku i terenów utwardzonych do projektowanej instalacji kanalizacji sanitarnej.

## 6. INSTALACJA CENTRALNEGO OGRZEWANIA

Ze względów praktycznych i użytkowych projektuje się instalację centralnego ogrzewania w formie grzejników elektrycznych ściennych. Moce i lokalizacje grzejników oznaczone w części graficznej. W pomieszczeniu socjalnym kurtyna nawiewna zapobiegająca dostępowi zimnego powietrza z zewnątrz. Przestrzeń magazynowa odpadów ze względu na funkcję – nieogrzewana.

## 7. WENTYLACJA

W budynku w części socjalnej projektowana instalacja wentylacji mechanicznej wyciągowa. Nawiew poprzez nawiewnik okienny w pomieszczeniu socjalnym, natomiast nawiew do łazienki poprzez kratkę drzwiową nawiewną o pow. min. 0,022m<sup>2</sup>.

Hala – wentylacja samoistna poprzez zastosowanie otworów w ścianach zewnętrznych zabezpieczonych siatką ogrodzeniową oraz nasady dachowe.

Opracowali				
Branża	Projektant	Uprawnienia	Data	Podpis
Projektant: Branża sanitarna	inż. Piotr Chylek	891/Lb/79	listopad 2023	
Sprawdzający: Branża sanitarna	mgr inż. Radosław Dolak	LUB/0164/ POOS/08	listopad 2023	

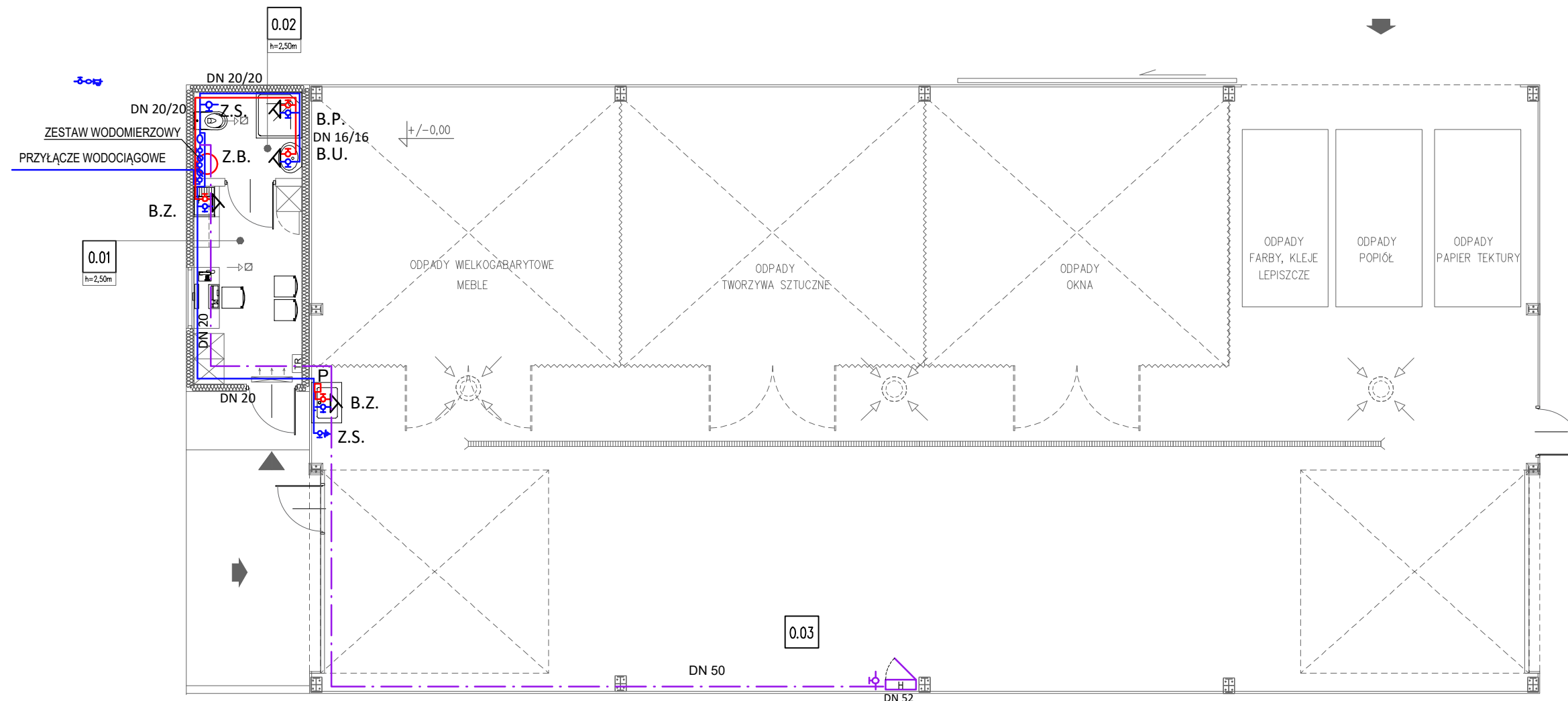
# RZUT PRZYZIEMIA, skala 1:100

## INSTALACJA WODOCIĄGOWA

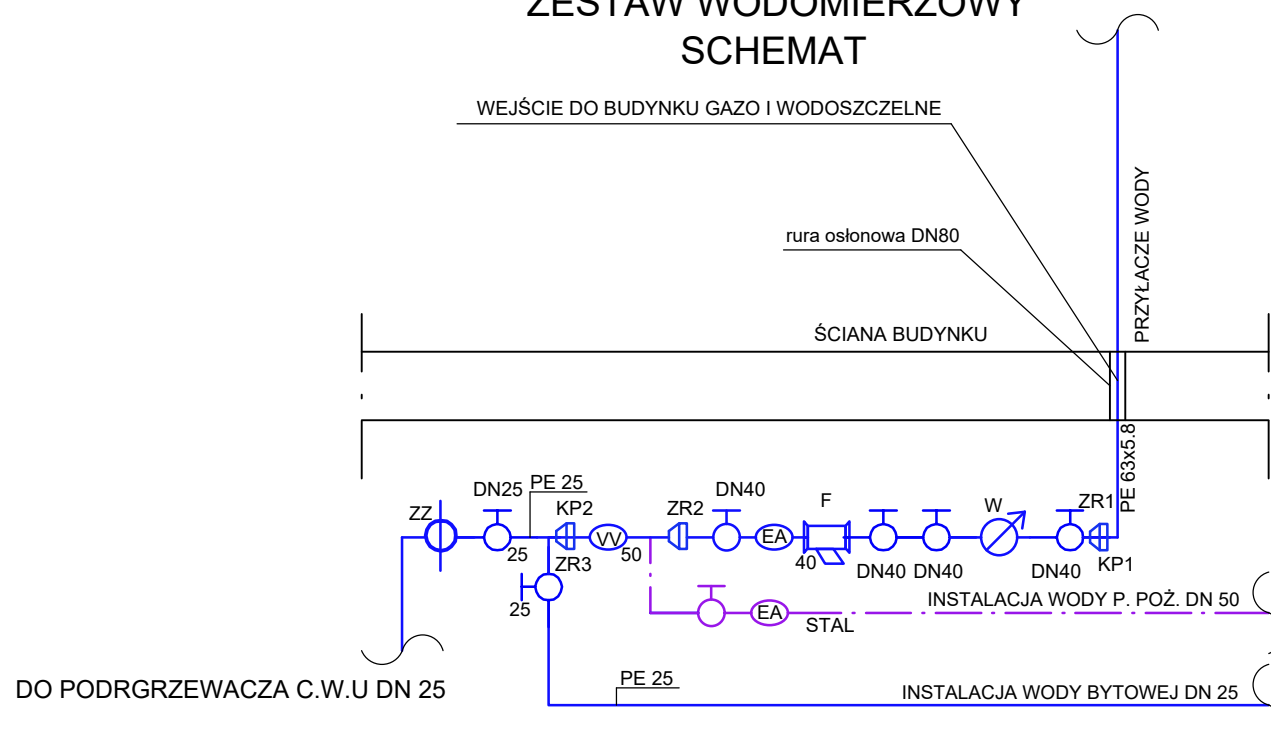
### LEGENDA

- Woda zimna  
— Woda ciepła użytkowa  
p   podgrzewacz podumywalkowy

B.U. - Bateria umywalkowa  
B.Z. - Bateria zlewozmywakowa  
B.P. - Bateria prysznicowa  
Z.S. - Zawór ze złączką do węża  
Z.B. - Zbiornik buforowy



### ZESTAW WODOMIERZOWY SCHEMAT



EA - ZAWÓR ANTYSKAŻENIOWY DN 40

 - ZAWÓR KULOWY DO WODY

W - WODOMIERZ DN40

VV - ZAWÓR PIERWSZEŃSTWA DN 50

ZZ - ZAWÓR ZWROTNY DN 25

KP1 - KSZTAŁTKA PRZEJŚCIOWA Dz 63x5.8/DN50

ZR1 - ZŁĄCZKA REDUKCYJNA DN50/40

F - FILTR SIATKOWY DN 40

KP2 - KSZTAŁTKA PRZEJŚCIOWA DN50/Dz63x5.8

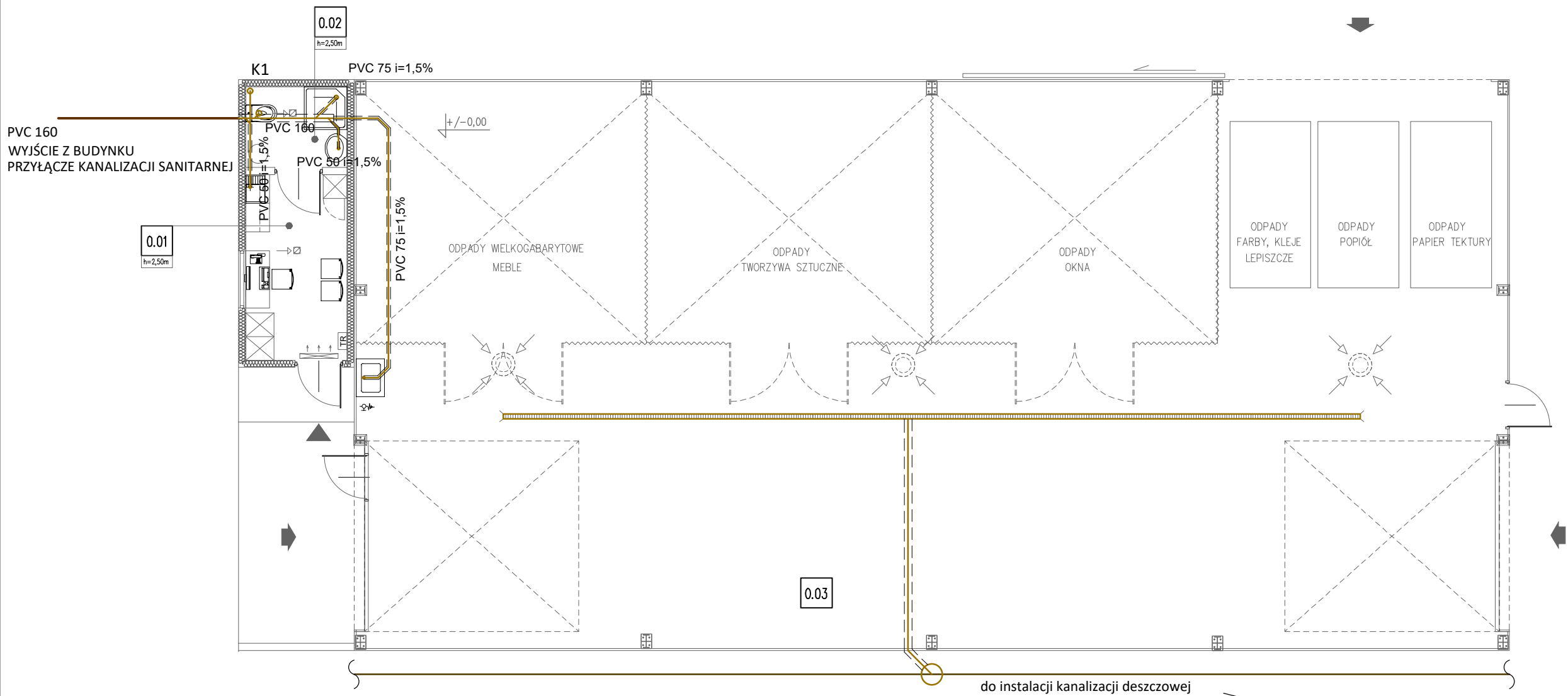
ZR2 - ZŁĄCZKA REDUKCYJNA DN40/50

ZR3 - ZŁĄCZKA REDUKCYJNA DN63/25

<div><div><div><div></div><div></div><div></div><div></div></div><div><div></div><div></div><div></div><div></div></div></div><div><div>RAW</div><div>PROJEKT</div></div></div>		<div>ul. Lubelska 28</div> <div>24-300 Opole Lub</div> <div>tel. 667-865-337</div> <div>r.wesolowski01@gmail.com</div>	
<div>RAFAŁ WESOŁOWSKI</div> <div>PRACOWNIA</div> <div>ARCHITEKTURY</div>			
<div>Nazwa obiektu:</div> <div>BUDYNEK MAGAZYNOWY Z KONTENEREM SOCJALNYM</div>			
<div>Tytuł rysunku:</div> <div>RZUT PRZYZIEMIA</div> <div>INSTALACJA</div> <div>WODOCIĄGOWA</div>		<div>Adres obiektu:</div> <div>Mikuszewskie</div> <div>23–250 Urzędów</div> <div>Dz. nr ew.: 606/14</div> <div>obr. 10–Mikuszewskie</div> <div>jedn. ewid. 060708_5</div> <div>–Urzędów</div>	<div>Rys.</div> <div>S–1</div> <div>Skala:</div> <div>1:100</div>
<div>Inwestor:</div> <div>Gmina Urzędów</div> <div>ul. Rynek 26</div> <div>23-250 Urzędów</div>			
<div>STADIUM: PROJEKT TECHNICZNY</div>			
<div>BRANŻA: INSTALACJE SANITARNE</div>			
<div>Projektant:</div> <div>inż.</div> <div>Piotr Chylek</div> <div>uprawnienia do projektowania bez ograniczeń</div> <div>w specjalności instalacyjnej:891/Lb/79</div>		<div>Podpis:</div>	
<div>Sprawdzający:</div> <div>mgr inż.</div> <div>Radosław Dolak</div> <div>uprawnienia do projektowania bez ograniczeń</div> <div>w specjalności instalacyjnej:LUB/0164/POOS/08</div>		<div>Podpis:</div> <div>Data:</div> <div>11.2023</div>	

RZUT PRZYZIEMIA, skala 1:100

INSTALACJA KANALIZACYJNA

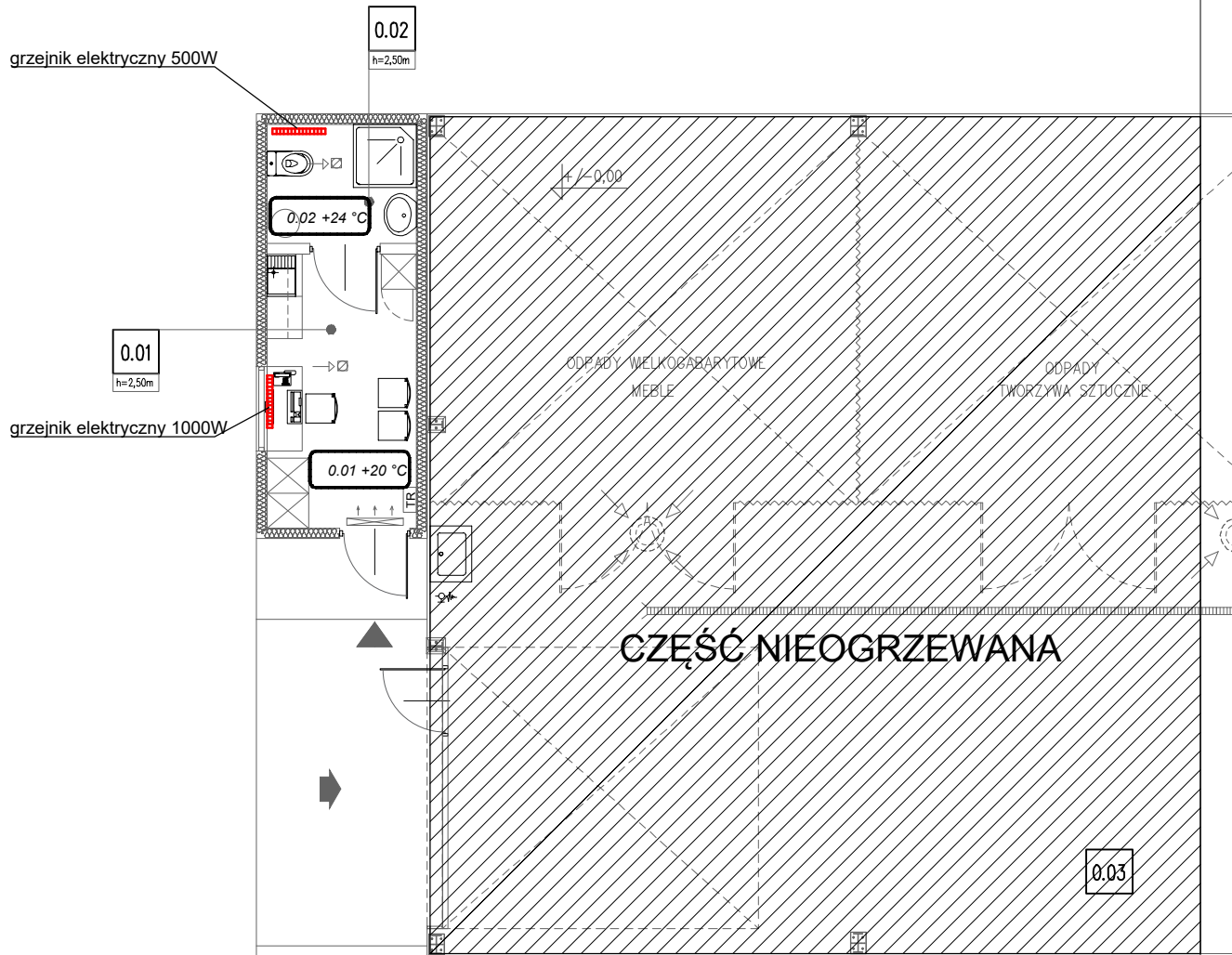


- LEGENDA
- K1 - pion kanalizacji sanitarnej
  - == - trasa prowadzenia instalacji
- PVC.160 - rura kanalizacyjna PVC dn 160
- PVC.110 - rura kanalizacyjna PVC dn 110
- PVC.75 - rura kanalizacyjna PVC dn 75
- PVC.50 - rura kanalizacyjna PVC dn 50
- i=2,0% - spadek rury kanalizacyjnej

<div><div><div>R</div><div>A</div><div>W</div><div>E</div></div><div><div>RAWE</div><div>PROJEKT</div></div></div> <div><div>RAFAŁ WESOŁOWSKI</div><div>PRACOWNIA</div><div>ARCHITEKTURY</div></div>		<div>ul. Lubelska 28</div> <div>24-300 Opole Lub</div> <div>tel. 667-865-337</div> <div>r.wesolowski01@gmail.com</div>	
<div>Nazwa obiektu:</div> <div>BUDYNEK MAGAZYNOWY Z KONTENEREM SOCJALNYM</div>			
<div>Tytuł rysunku:</div> <div>RZUT PRZYZIEMIA</div> <div>INSTALACJA</div> <div>KANALIZACJI</div> <div>SANITARNEJ</div>		<div><div><div>Adres obiektu:</div><div>Mikuszewskie</div><div>23–250 Urzędów</div><div>Dz. nr ew.: 606/14</div><div>obr. 10–Mikuszewskie</div><div>jedn. ewid. 060708_5</div><div>–Urzędów</div></div><div><div>Rys.</div><div>S–2</div><div>Skala:</div><div>1:100</div></div></div>	
<div>Inwestor:</div> <div>Gmina Urzędów</div> <div>ul. Rynek 26</div> <div>23-250 Urzędów</div>			
<div>STADIUM: PROJEKT TECHNICZNY</div>			
<div>BRANŻA: INSTALACJE SANITARNE</div>			
<div>Projektant:</div> <div>inż.</div> <div>Piotr Chylek</div> <div>uprawnienia do projektowania bez ograniczeń</div> <div>w specjalności instalacyjnej:891/Lb/79</div>		<div>Podpis:</div>	
<div>Sprawdzający:</div> <div>mgr inż.</div> <div>Radosław Dolak</div> <div>uprawnienia do projektowania bez ograniczeń</div> <div>w specjalności instalacyjnej:LUB/0164/P00S/08</div>		<div>Podpis:</div>	
		<div>Data:</div>	<div>11.2023</div>

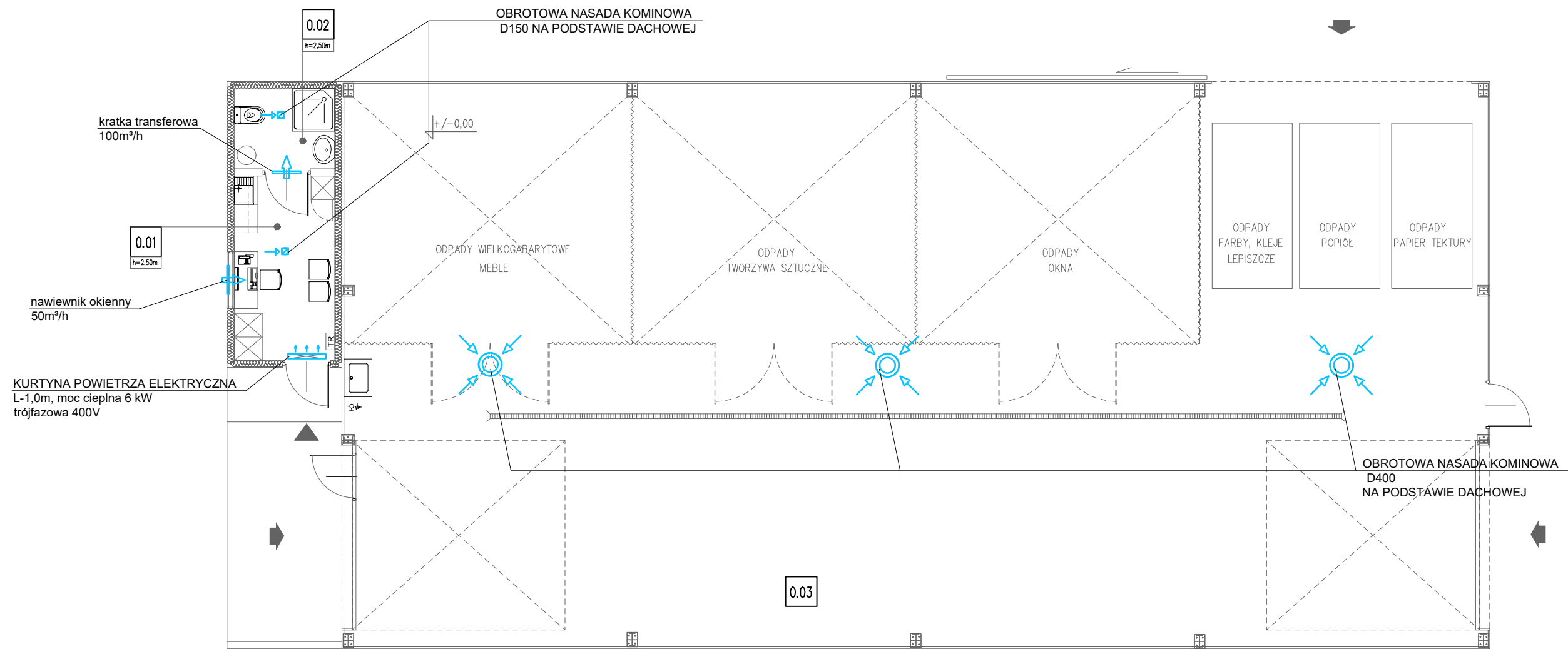
# RZUT PRZYZIEMIA, skala 1:100

## INSTALACJA C.O.



<div><div><div>R</div><div>A</div><div>W</div><div>E</div></div></div> <div>RAWE PROJEKT RAFAŁ WESOŁOWSKI ▪ PRACOWNIA ▪ ARCHITEKTURY</div>		ul. Lubelska 28 24-300 Opole Lub tel. 667-865-337 r.wesolowski01@gmail.com	
Nazwa obiektu: BUDYNEK MAGAZYNOWY Z KONTENEREM SOCJALNYM			
Tytuł rysunku:  RZUT PRZYZIEMIA INSTALACJA C.O.		Adres obiektu: Mikuszewskie 23–250 Urzędów Dz. nr ew.: 606/14 obr. 10–Mikuszewskie jedn. ewid. 060708_5 –Urzędów	Rys.  S–3  Skala:  1:100
Inwestor:  Gmina Urzędów ul. Rynek 26 23-250 Urzędów			
STADIUM: PROJEKT TECHNICZNY			
BRANŻA: INSTALACJE SANITARNE			
Projektant: inż. Piotr Chylek uprawnienia do projektowania bez ograniczeń w specjalności instalacyjnej:891/Lb/79			Podpis:
Sprawdzający: mgr inż. Radosław Dolak uprawnienia do projektowania bez ograniczeń w specjalności instalacyjnej:LUB/0164/POOS/08			Podpis:
			Data:  11.2023

**RZUT PRZYZIEMIA, skala 1:100**  
**WENTYLACJA**



<div><div>RAW</div><div>PROJEKT</div><div>RAFAŁ WESOŁOWSKI</div><div>PRACOWNIA ARCHITEKTURY</div></div>		ul. Lubelska 28 24-300 Opole Lub tel. 667-865-337 r.wesolowski01@gmail.com	
Nazwa obiektu: BUDYNEK MAGAZYNOWY Z KONTENEREM SOCJALNYM			
Tytuł rysunku:  RZUT PRZYZIEMIA WENTYLACJA	Adres obiektu: Mikuszewskie 23-250 Urzędów Dz. nr ew.: 606/14 obr. 10-Mikuszewskie jedn. ewid. 060708_5 -Urzędów	Rys.	S-4
		Skala:	1:100
Inwestor: Gmina Urzędów ul. Rynek 26 23-250 Urzędów			
STADIUM: PROJEKT TECHNICZNY			
BRANŻA: INSTALACJE SANITARNE			
Projektant: inż. Piotr Chylek uprawnienia do projektowania bez ograniczeń w specjalności instalacyjnej:891/Lb/79		Podpis:	
Sprawdzający: mgr inż. Radosław Dolak uprawnienia do projektowania bez ograniczeń w specjalności instalacyjnej:LUB/0164/P00S/08		Podpis:	
		Data:	11.2023